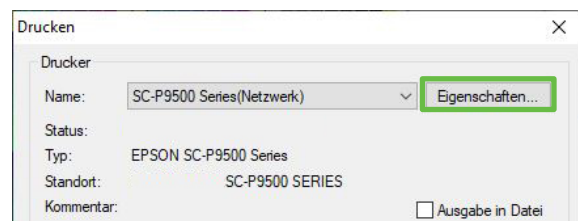


# EPSON Media Setting

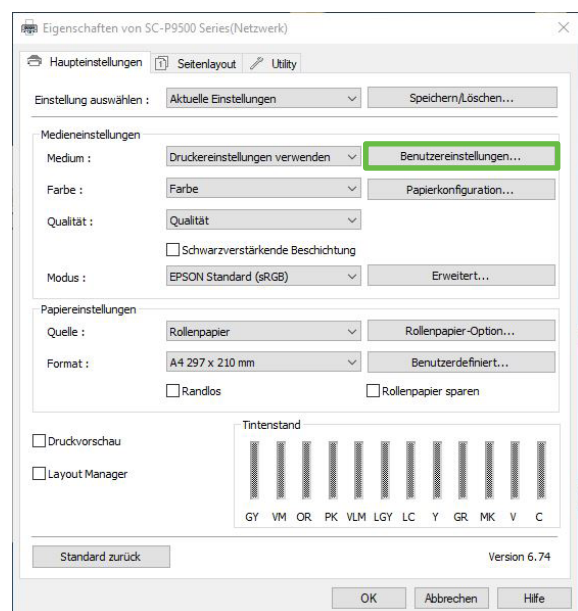
Druckeinstellungen EPSON SureColor P7500, P9500

Die vorhandenen Profile gelten nur für Originaltinten und sind nur einer Einstellung im Druckertreiber zugeordnet. Sollten Sie davon abweichende Einstellungen verwenden, erfolgt die Farbwiedergabe möglicherweise nicht korrekt.

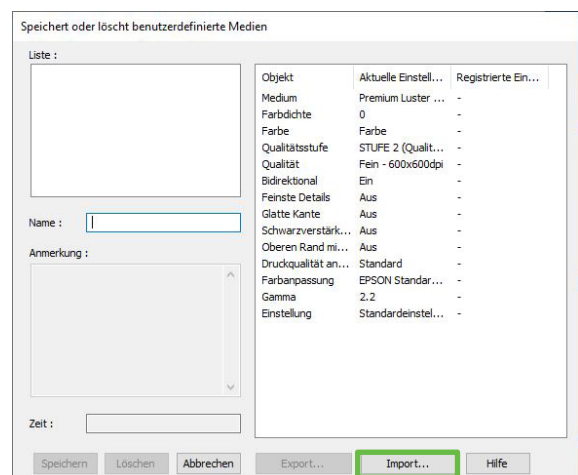
Öffnen Sie im Druckertreiber das Menü „Eigenschaften“.



Wählen Sie nun im Menü „Haupteinstellungen“ den Button „Benutzereinstellungen...“ aus.

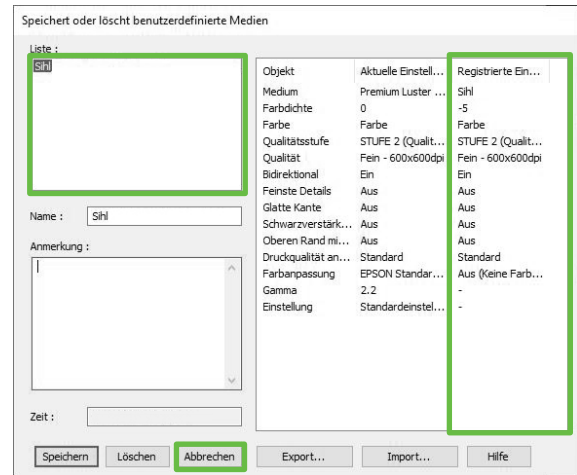


Wählen Sie nun „Import...“ aus, wählen Sie die zu installierende „SihL\_Produktnummer\_Produktname\_Qualität\_Auflösung.msfi“ Datei aus und bestätigen Sie dies mit „Öffnen“.



Die importierte „Sihl\_Produktnummer\_Produktnamen\_Qualität\_Auflösung.msf“ Datei erscheint nun unter „Liste“ und auch rechts in der Spalte.

Klicken Sie nun auf „Abbrechen“.



Sie können nun unter dem Menüpunkt:

- Medieneinstellungen
- Medien
- Druckereinstellung verwenden

das von Ihnen installierte Medium auswählen und verwenden.

